

AGRÁRMINISZTERIUM



FÖLDRAJZI  
ÁRUJELZŐK

# Földrajzi Árujelző Program

79. OMÉK – Budapest, 2019.09.27.

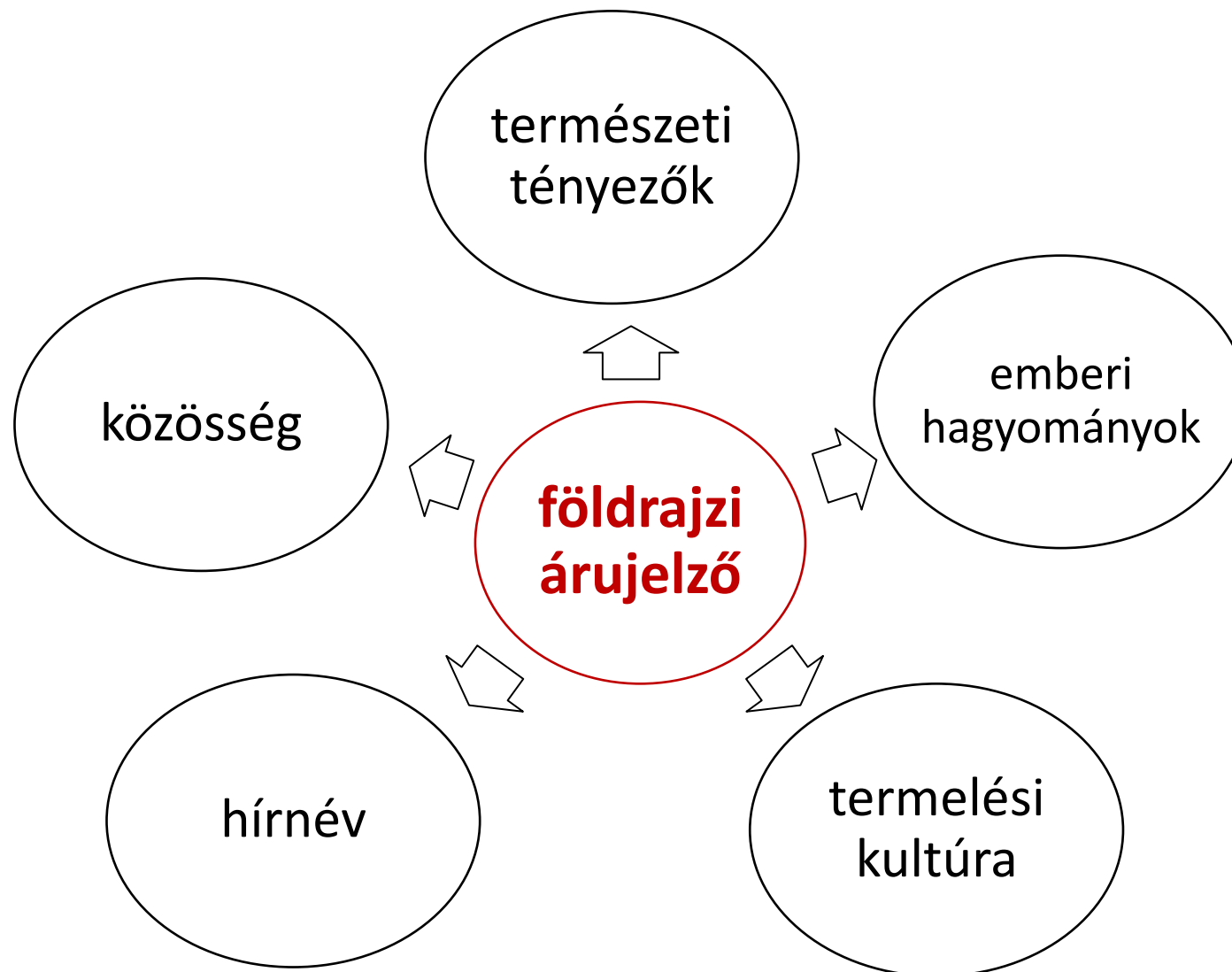
Gál Péter – Főosztályvezető

AM Piacszervezési Főosztály

---

---

# Mit jelent a földrajzi árujelző?



## eredetmegjelölés

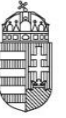
- valamely táj, helység, kivételes esetben ország neve,
- olyan termék megjelölésére használatos, amelynek
  1. különleges minősége, hírneve vagy egyéb jellemzője
  2. kizárólag vagy lényegében
  3. az adott földrajzi környezet, az arra jellemző természeti és emberi tényezők következménye

## földrajzi jelzés

- valamely táj, helység, kivételes esetben ország neve,
- olyan termék megjelölésére használatos, amelynek
  1. különleges minősége, hírneve vagy egyéb jellemzője
  2. lényegileg
  3. ennek a földrajzi származásnak tulajdonítható

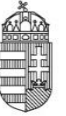
# Földrajzi árujelzők vs. védjegyek

---



- kollektív jogosultság
- szigorú helyhez kötöttség
- nem forgalomképesek

# Unió oltalmi rendszerek



<b>mezőgazdasági termékek és élelmiszerek</b>	<b>borászati termékek</b>	<b>szeszesitalok</b>	<b>ízesített borászati termékek</b>
1151/2012/EU rendelet	1308/2013/EU rendelet	110/2008/EK rendelet	251/2014/EU rendelet
OEM, OFJ	OEM, OFJ	földrajzi árujelző	kizárólag OFJ



# Védett földrajzi árujelzők (36)

## Borászati termékek

Badacsony

Balaton

Balatonboglár

Balaton-felvidék

Balatonfüred-Csopak

Balatonmelléki

Bükk

Csongrád

Debrői Hárslevelű

Duna

Duna-Tisza közti

Dunántúl

Eger

Etyek-Buda

Felső-Magyarország

Hajós-Baja

Izsáki Arany Sárfehér

Káli

Kunság

Mátra

**Monor**

Mór

Nagy-Somló

Neszmély

Pannon

Pannonhalma

Pécs

Somlói

Sopron

Szekszárd

Tihany

Tokaj

Tolna

Villány

Zala

Zemplén



# Védett földrajzi árujelzők (8)

---

## Szeszesitalok

Pálinka

Törkölypálinka

Békési Szilvapálinka

Gönci Barackpálinka

Kecskeméti Barackpálinka

Szabolcsi Almapálinka

Szatmári Szilvapálinka

Újfehértói meggypálinka



# Védett földrajzi árujelzők (14)

## Mezőgazdasági termékek és élelmiszerek

Szegedi szalámi/Szegedi téliszalámi

Makói (vörös)hagyma

Szegedi fűszerpaprika-őrlemény/Szegedi paprika

Kalocsai fűszerpaprika-őrlemény

Budapesti téliszalámi

Csabai kolbász/Csabai vastagkolbász

Gyulai kolbász/Gyulai pároskolbász

Hajdúsági torma

Alföldi kamillavirágzat

Gönci kajszibarack/Gönci kajszibarack

Magyar szürkemarha hús

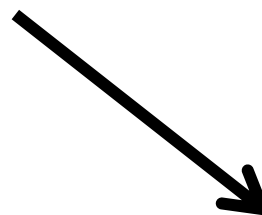
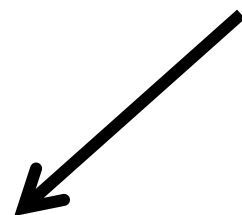
Szőregi rózsatő

Szentesi paprika

**Makói petrezselyemgyökér**



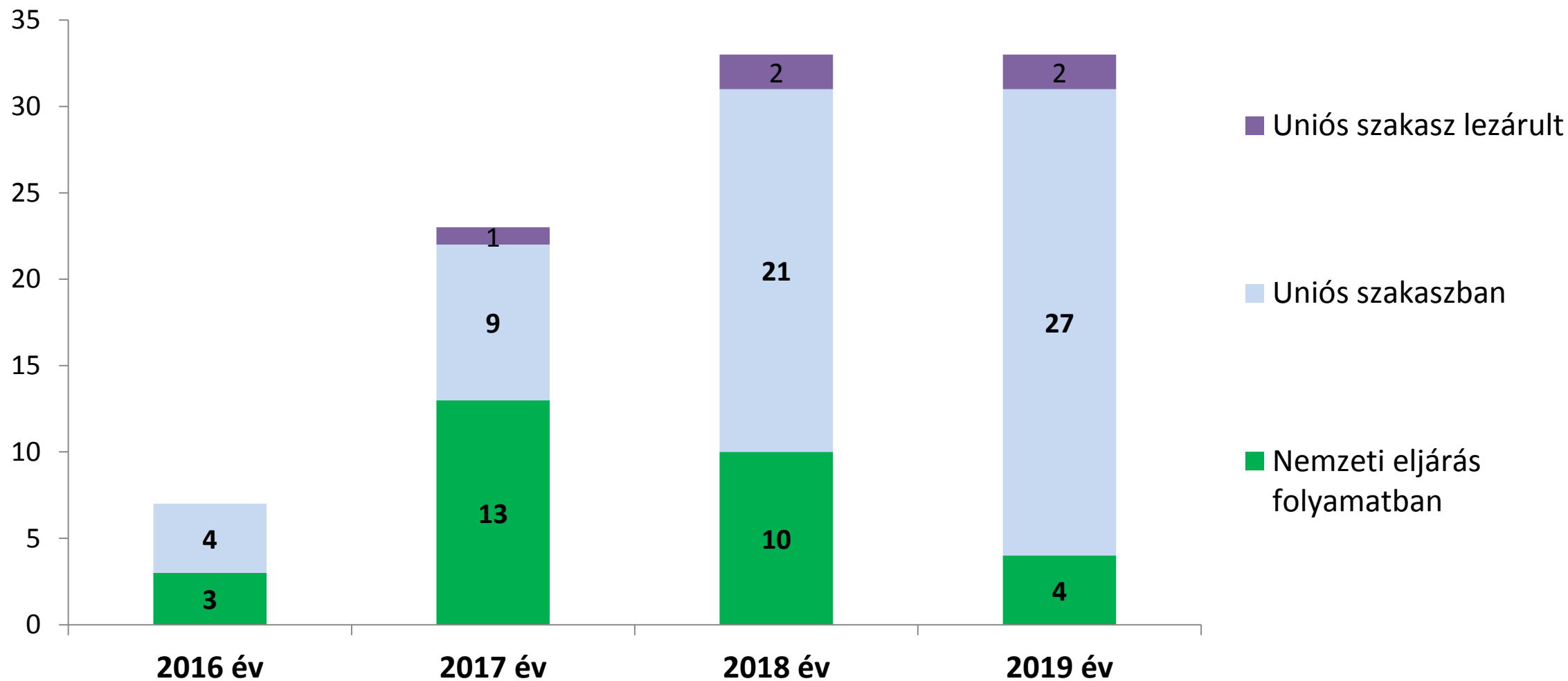
## PROGRAM KETTŐS CÉLKITŰZÉSE



Az oltalom alatt álló földrajzi árujelzők számának növelése

A már oltalom alatt álló földrajzi árujelzőkben rejlő lehetőségek jobb kihasználása

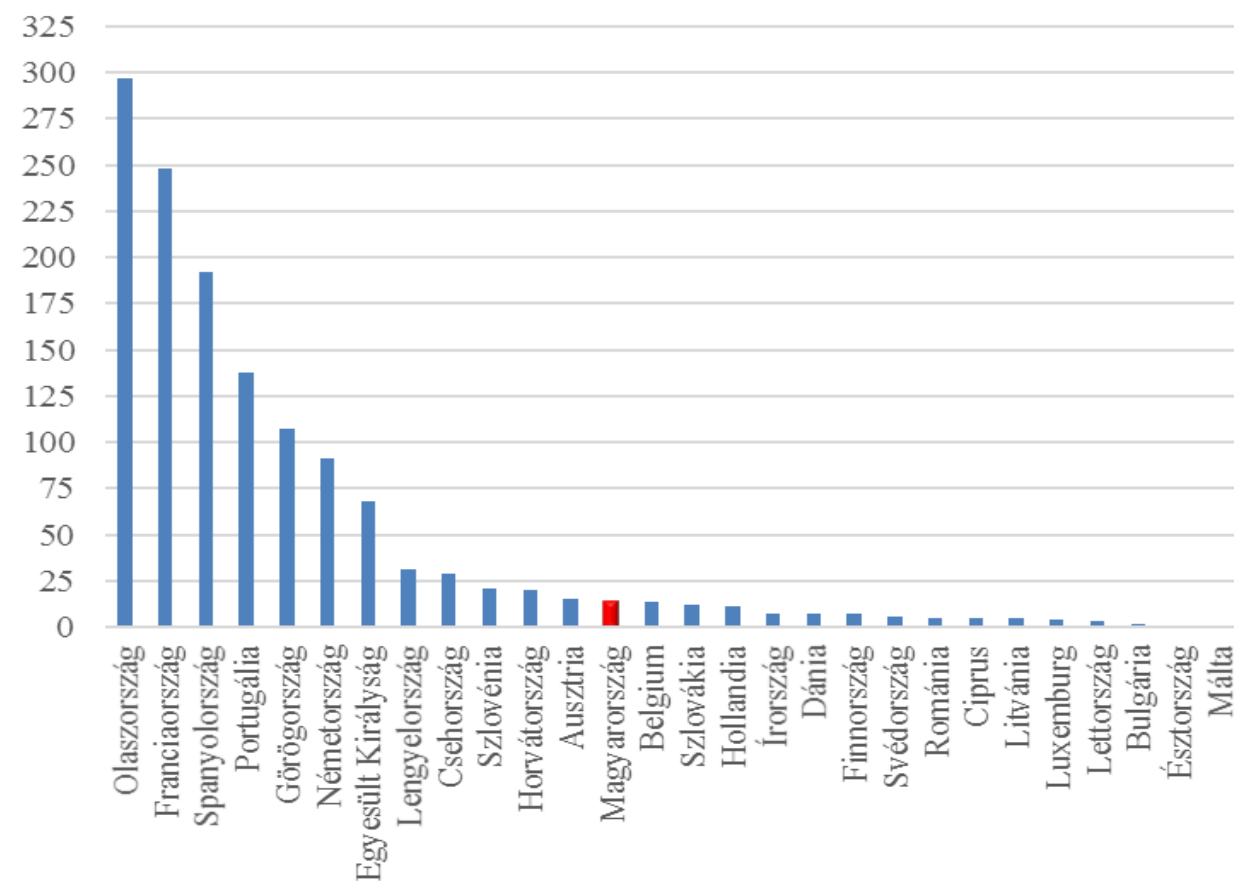
# Földrajzi árujelzők program eredményei



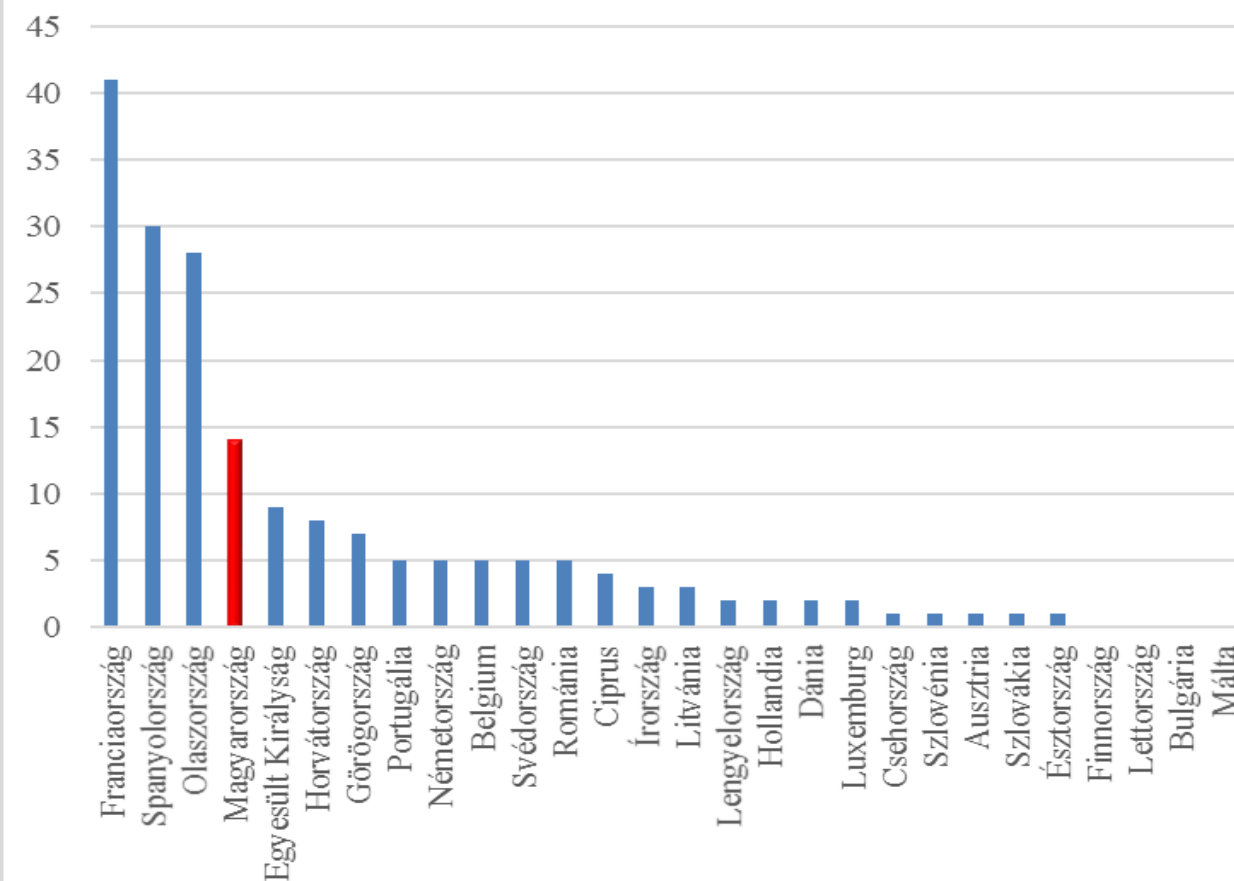
# Földrajzi árujelzők megoszlása a tagállamok között mezőgazdasági termékek és élelmiszerek esetében



## • Bejegyzett



## • Benyújtott



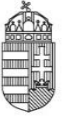
# Lezárult az uniós eljárás (2) – uniós oltalom alatt áll

---



1. Makói petrezselyemgyökér (OFJ)
2. Monor/Monori (bor) (OEM)

# Uniós oltalomra benyújtott (27) – átmeneti oltalom



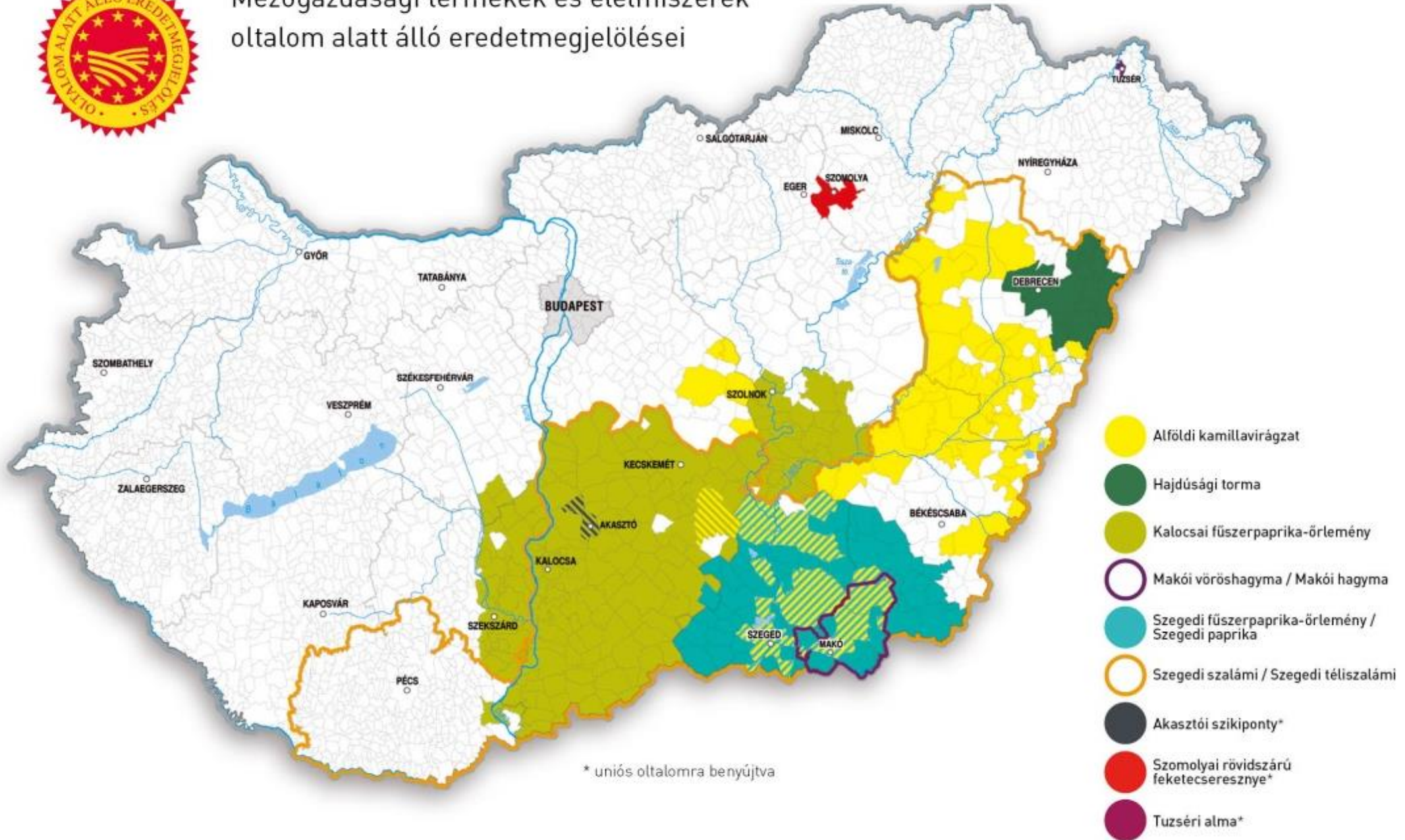
1. Csopak/Csopaki
2. Soltvadkerti
3. Homokháti őszibarack pálinka
4. Madarasi birspálinka
5. Nagykörúii cseresznyepálinka
6. Nagykunsági birspálinka
7. Nagykunsági szilvapálinka
8. Pannonhalmi törkölypálinka
9. Sárréti kökénypálinka
10. Vasi vadkörte pálinka
11. Akasztói szikiponty
12. Balatoni hal
13. Budaörsi őszibarack
14. Derecske alma
15. Fertőd vidéki sárgarépa
16. Győr-Moson-Sopron megyei csemege sajt
17. Hegykői petrezselyemgyökér
18. Jászsági nyári szarvasgomba
19. Keleméri bárányhús
20. Nagykörúii ropogós cseresznye
21. Nagykun rizs
22. Őrségi tökmagolaj
23. Szegedi tükörponty
24. Szilvásváradai piztráng
25. Szomolyai rövidszárú feketecseresznye
26. Tuzséri alma
27. Újfehértói meggy



## Mezőgazdasági termékek és élelmiszerek oltalom alatt álló eredetmegjelölései



AGRÁRMINISZTERIUM

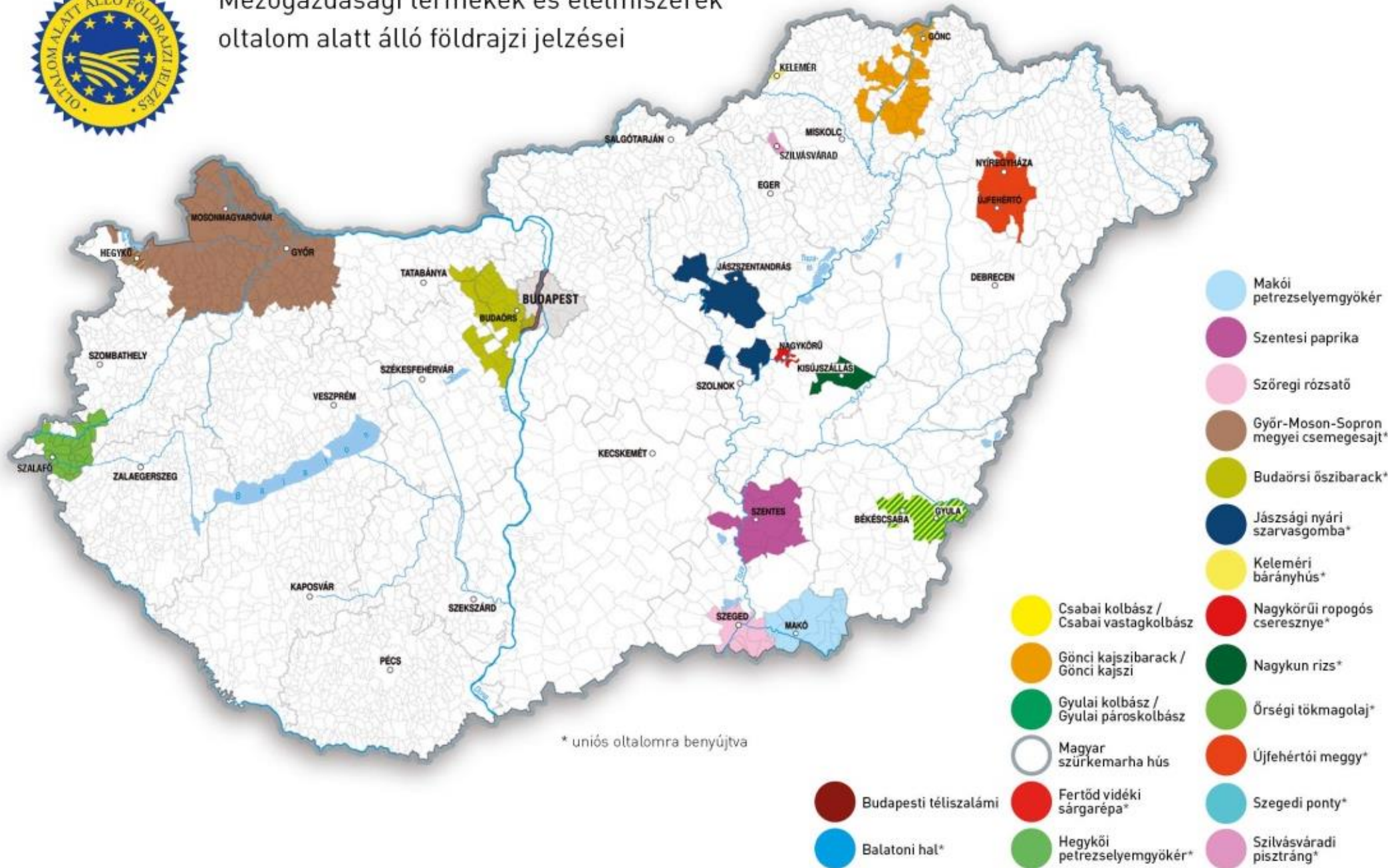




# Mezőgazdasági termékek és élelmiszerek oltalom alatt álló földrajzi jelzései



AGRÁRMINISZTERIUM

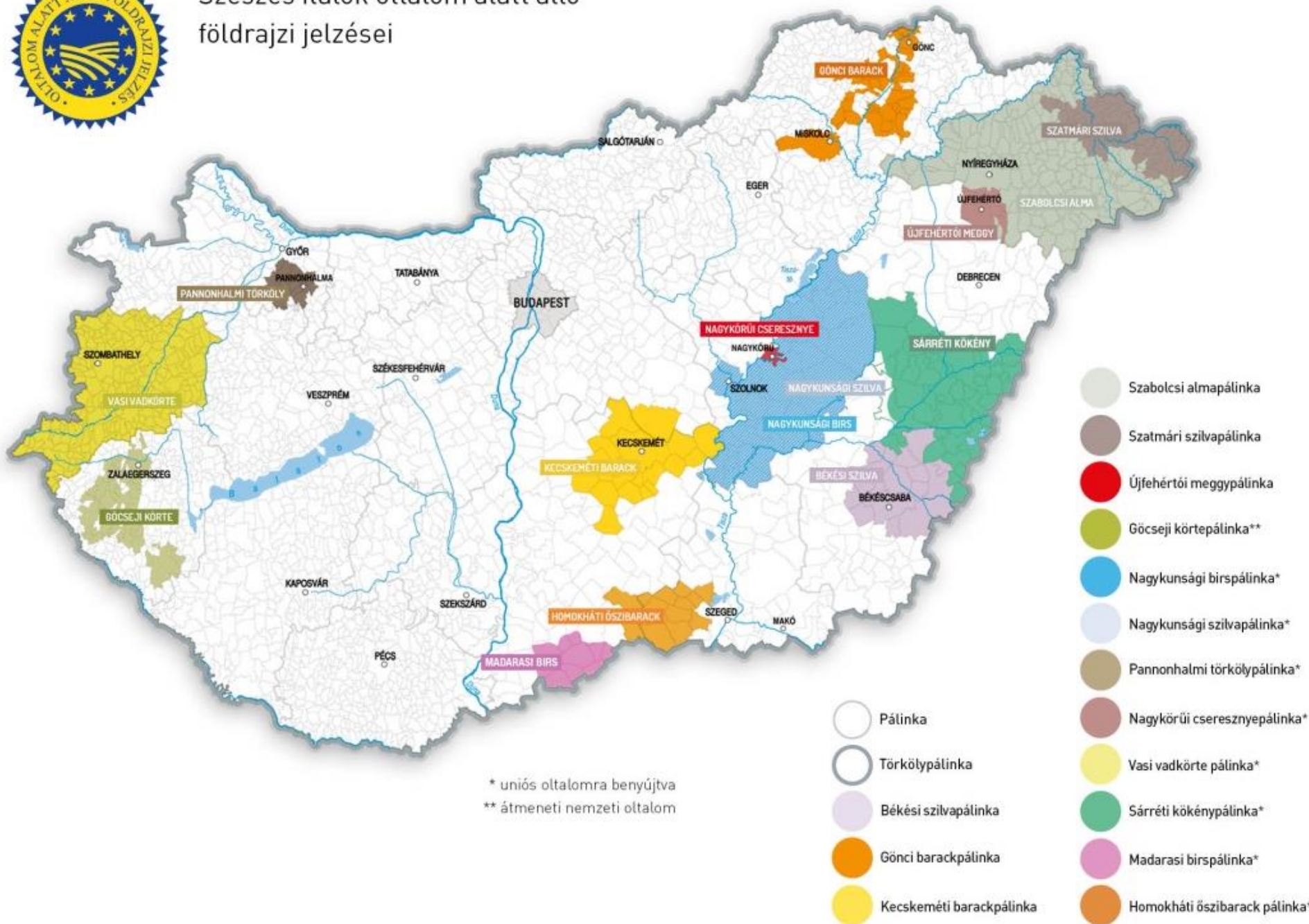




## Szeszes italok oltalom alatt álló földrajzi jelzései



AGRÁRMINISZTERIUM



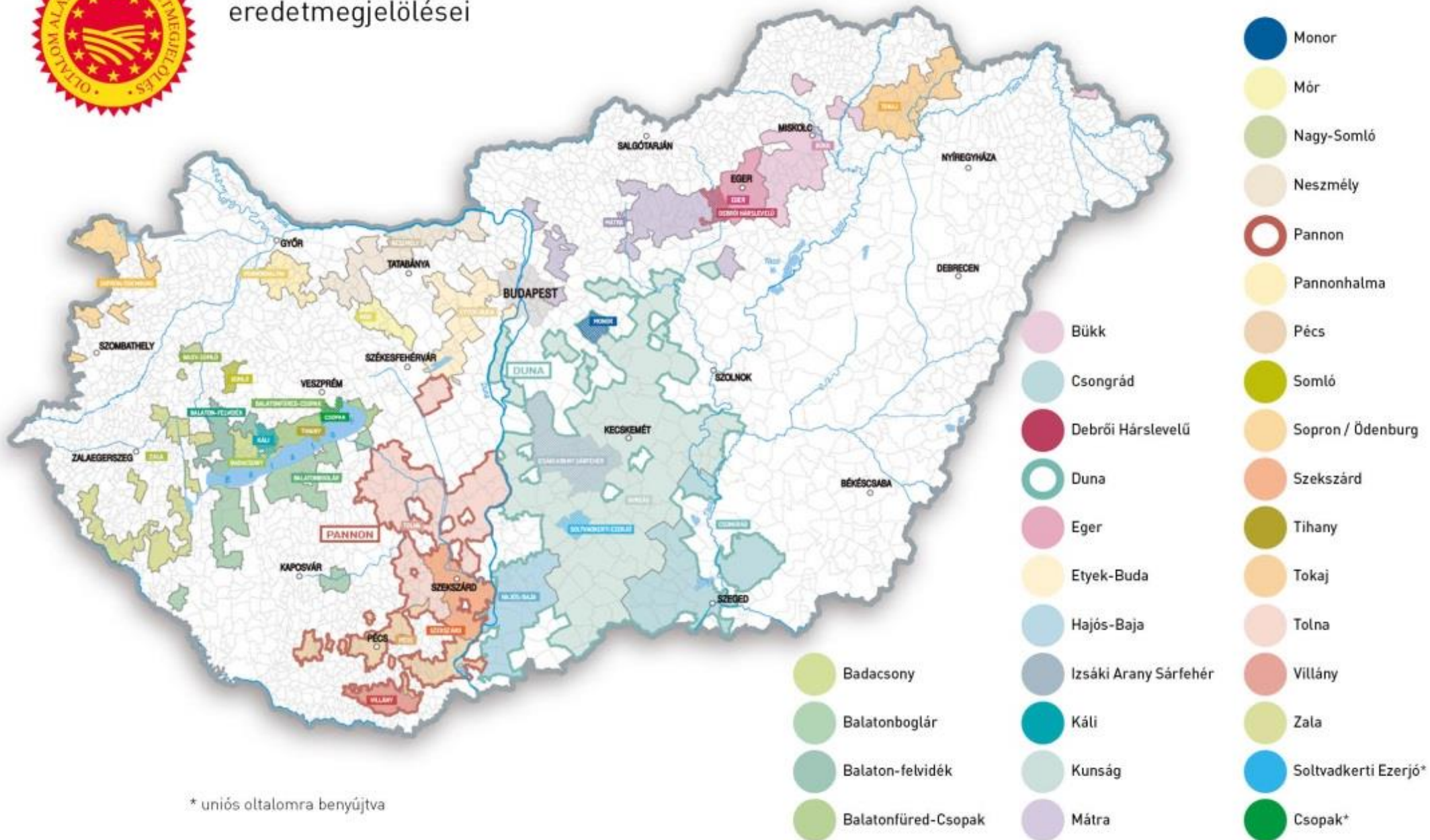




## Borászati termékek oltalom alatt álló eredetmegjelölései



AGRÁRMINISZTERIUM



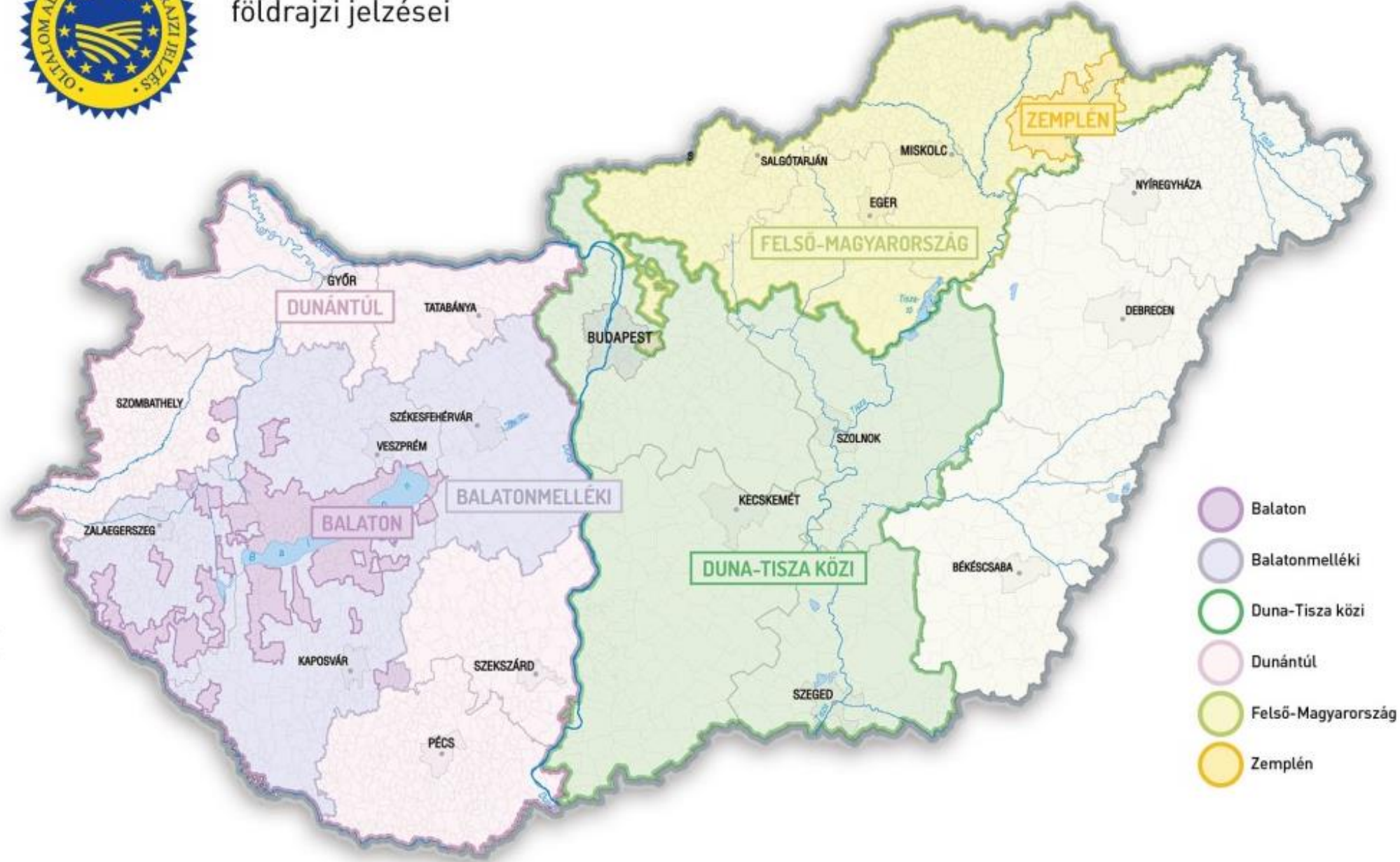
\* uniós oltalomra benyújtva



## Borászati termékek oltalom alatt álló földrajzi jelzései



AGRÁRMINISZTERIUM



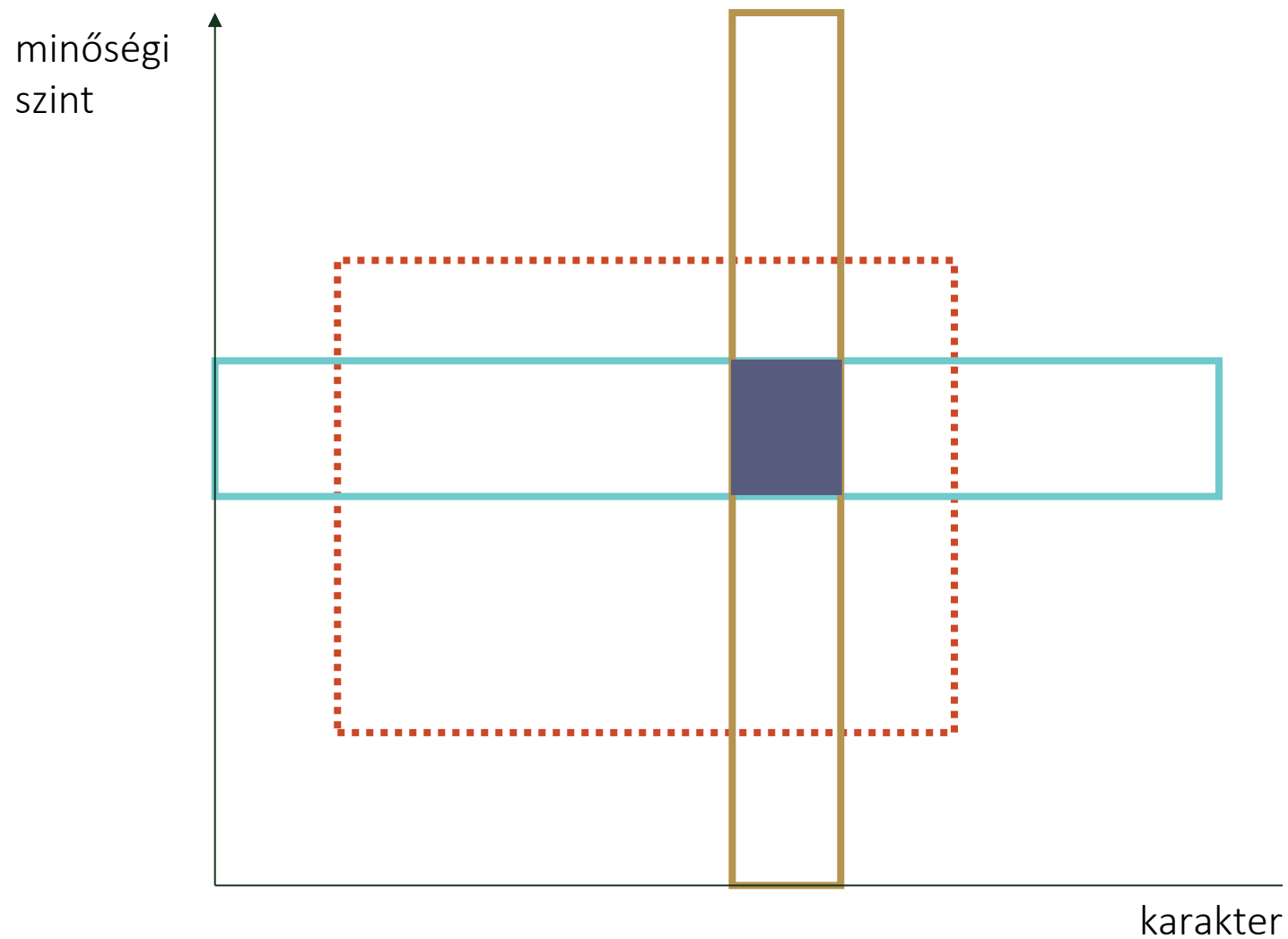
-  Balaton
-  Balatonmelléki
-  Duna-Tisza közí
-  Dunántúl
-  Felső-Magyarország
-  Zemplén

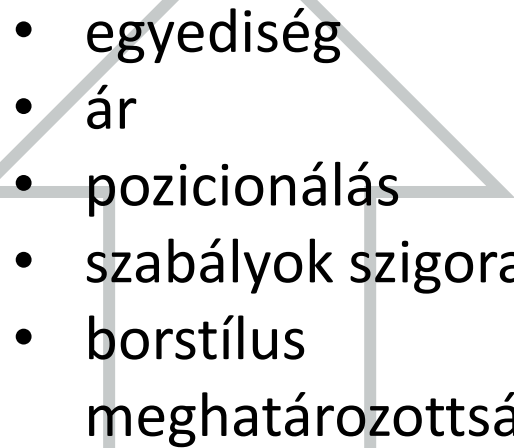
# Újabb földrajzi árujelzők forrása

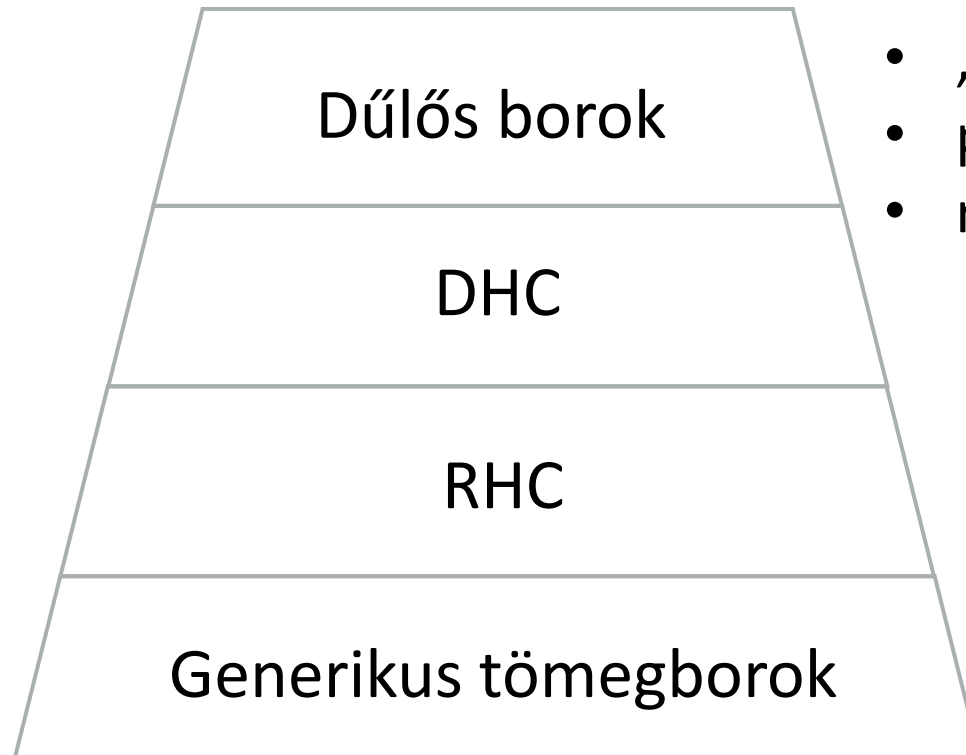


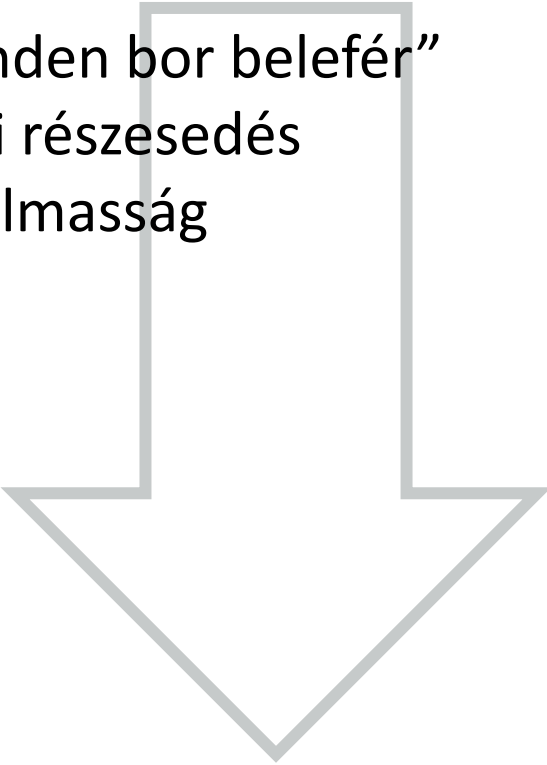
FÖLDRAJZI  
ÁRUJELZŐK

# A földrajzi árujelzők és a minőség



- 
- egyediség
  - ár
  - pozícionálás
  - szabályok szigora
  - borstílus meghatározottsága

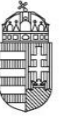


- 
- „minden bor belefér”
  - piaci részesedés
  - rugalmasság



# A földrajzi árujelzők egyéb hasznai

- promóció:
  - 1308/2013/EU (bor)
  - 1144/2014/EU
  - VP 3.2.1
- működtetés: VP 3.1.1
- földforgalmi törvény: elővásárlás és előhaszonbérlet
- Hungarikum



# Mit adhatnak a földrajzi árujelzők?

---

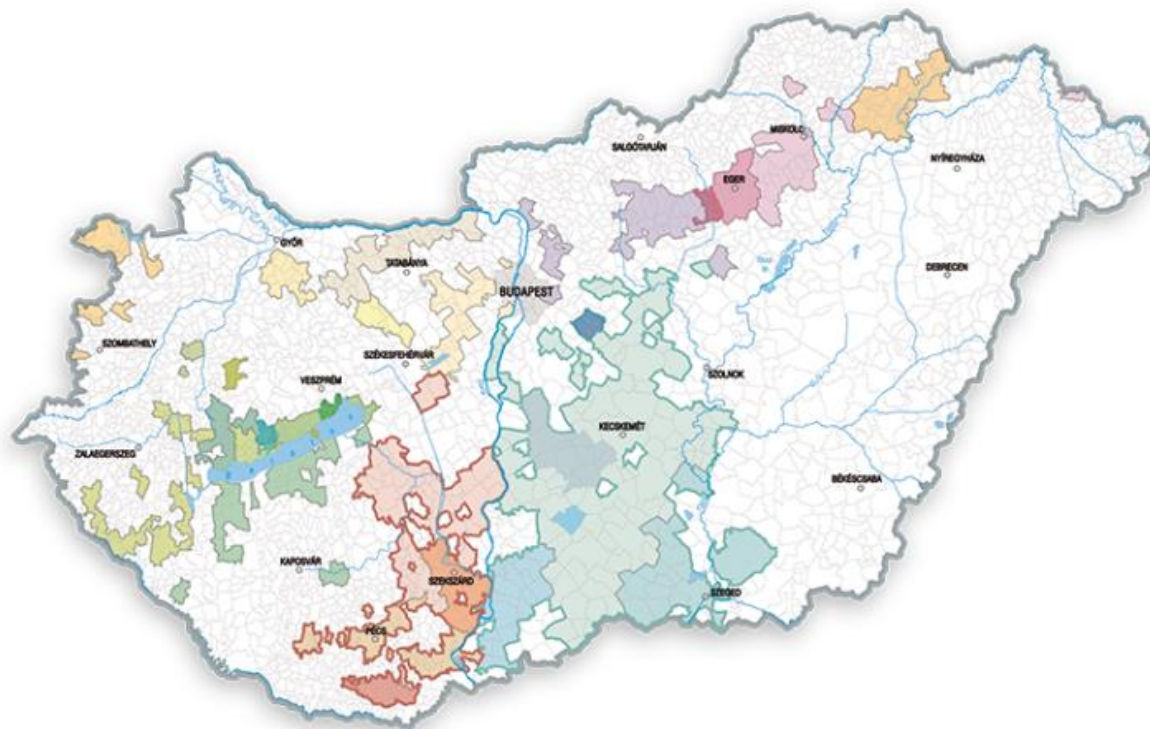
- magasabb termelői jövedelem
- hozzáadott érték növelése
- a hozzáadott érték helyben marad
- közösségalkítás
- közösségi marketing alapja
- termelési kultúra, hagyományok ápolása



# BORÁSZATI TERMÉKEK

EREDETMEGJELÖLÉSEK

FÖLDRAJZI JELZÉSEK



### Tokaji borrégió

- Tokaj
- Etyek-Buda
- Mór
- Neszmély
- Pannonhalma
- Sopron / Ödenburg

### Balaton borrégió

- Badacsony
- Balatonboglár
- Balatonfüred-Csopak
- Balaton-felvidék
- Csopak\*
- Káli

### Pannon borrégió

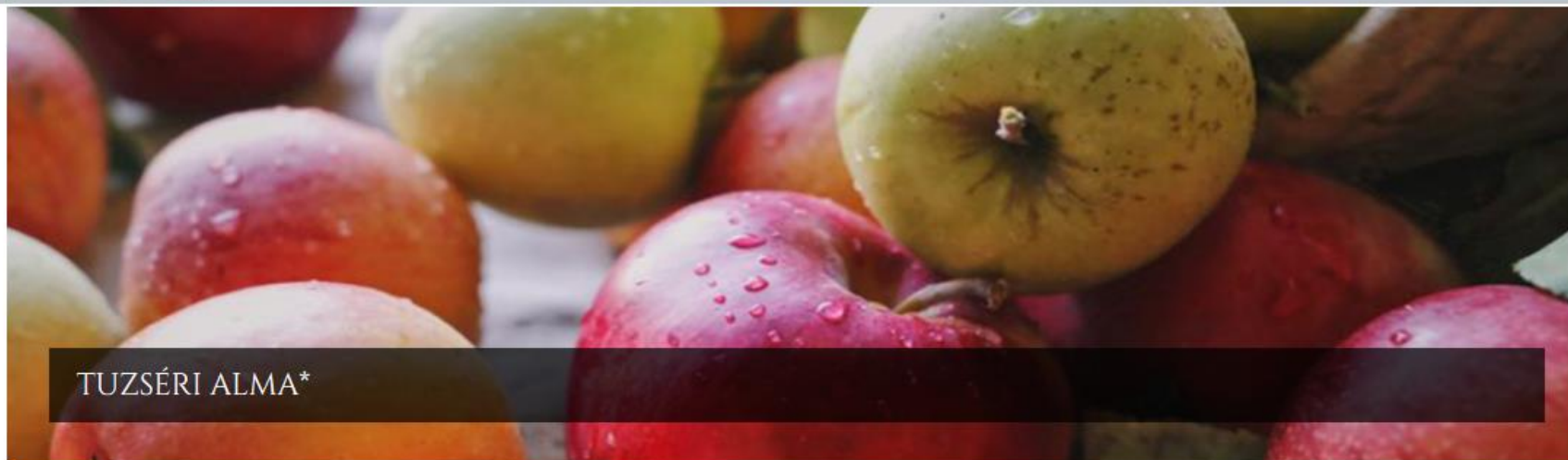
- Pannon
- Pécs
- Szekszárd
- Tolna
- Villány

### Duna borrégió

- Duna
- Csongrád
- Hajós-Baja
- Izsáki Arany Sárfehér
- Kunság
- Monor
- Soltvadkerti Ezerjő\*

### Felső-Magyarország borrégió





## ISMERTETŐ

A „Tuzséri alma” a gazdag fajtaválasztékból adódóan igen változatos zamat- és íz világgal rendelkezik, viszont valamennyi almafajta közös jellemzője az intenzív aroma, az édes-savas ízvilág és az átlagosnál hosszabb tárolhatóság, az alapkarakter, zamat- és ízvilág hosszú megmaradása.

Az édes almatípusok, mint a Gala, Jonagold, Mutsu és Starking közös jellemzője az intenzív piros, csillogó héj, a ropogós, lédús állag, a fehér gyümölcshús és a közepesen intenzív almaillat. A kissé savanykás almatípusok, mint a Jonathan, Idared és Granny Smith esetében jellemző az intenzívebb illataroma, a remek tárolhatóság, a kimondottan roppanós, lédús állag, az édes-savas aroma egyedi megjelenése.

## A TERMŐHELY JELLEMZÉSE

A „Tuzséri alma” termesztési területe a Szabolcs-Szatmár-Bereg megye Rétköz tájegységében található Tuzsér község közigazgatási határain belül történik. A gyümölcs minősége alapvetően a természeti környezetnek, kedvező fekvésének köszönhető. Tuzsér, a Tisza folyó mellett helyezkedik el. A folyó közelsége miatt, s annak áradásainak köszönhetően kialakult humuszos öntéstalaja, továbbá a folyótól távolabb eső területek rozsdabarna erdőtalaja kiváló alapot teremt az almatermesztéshez. A folyó közellétének köszönhető annak a mikroklimának kialakulása, amelynek eredménye az itt termelt almák egyedi, sajátos minősége.

A „Tuzséri alma” termesztése és kereskedelmi forgalomba hozásának előkészítése a Szabolcs-Szatmár-Bereg megye Rétköz tájegységében található Tuzsér község közigazgatási határain belül történik.



---

# Köszönöm a figyelmet!

[www.gi.gov.hu](http://www.gi.gov.hu)  
[www.gi.kormany.hu](http://www.gi.kormany.hu)

[met@am.gov.hu](mailto:met@am.gov.hu)

[bet@am.gov.hu](mailto:bet@am.gov.hu)

[gi@am.gov.hu](mailto:gi@am.gov.hu)

---

---